



# Lofts & apartments

at the new complex  
**KYKNOS**  
in Nafplion

Το γραφικό και παραθαλάσσιο Ναύπλιο είναι μία από τις πιο όμορφες πόλεις της χώρας. Ως πρώτη πρωτεύουσα του νεοσύστατου ελληνικού κράτους έχει καταφέρει να διατηρήσει τη μοναδική αρχιτεκτονική του ταυτότητα και σε συνδυασμό με την απaráμιλλη φυσική ομορφιά και την πλούσια ιστορία του αποτελεί πάντα έναν από τους πιο δημοφιλείς προορισμούς της Ελλάδας.

Το μαγευτικό Μπούρτζι και το επιβλητικό Παλαμήδι μαρτυρούν την ιστορία της πόλης, ενώ τα καλοδιατηρημένα νεοκλασικά κτίρια στολίζουν τις πλατείες, το λιμάνι και τα δρομάκια της παλιάς πόλης, προκαλώντας τον επισκέπτη να την ανακαλύψει.

Η Αθωνική Development σε συνεργασία με την εταιρεία ΚΥΚΝΟΣ δημιουργεί, στο οικόπεδο του παλαιού εργοστασίου της ιστορικής εταιρείας του Ναυπλίου, το συγκρότημα κατοικιών, επαγγελματικών και εμπορικών χώρων με την επωνυμία «ΚΥΚΝΟΣ».



Η σύνθεση του κτιριολογικού προγράμματος που αναπτύσσεται στο οικόπεδο «Κύκνος», εκτός από διαμερίσματα ενός, δύο και τριών υπνοδωματίων, μεζονέτες και ισόγειες κατοικίες με αποκλειστική χρήση κήπου, περιλαμβάνει και καινοτομικού χαρακτήρα διαμερίσματα, τύπου loft. Τα lofts συγκεντρώνονται σε ένα κτίριο που πλαισιώνει την κεντρική πλατεία, βρίσκονται στον τελευταίο όροφο, έχουν όλα βεράντες και εξασφαλίζουν εξαιρετική θέα στο Παλαμήδι. Τα χαρακτηριστικά αυτού του νέου τύπου κατοικίας είναι τα μεγάλα εσωτερικά ύψη, που δημιουργούνται από την εμφανή κεκλιμένη στέγη, και τα εσωτερικά επίπεδα που φιλοξενούν το χώρο του υπνοδωματίου και το λουτρό.

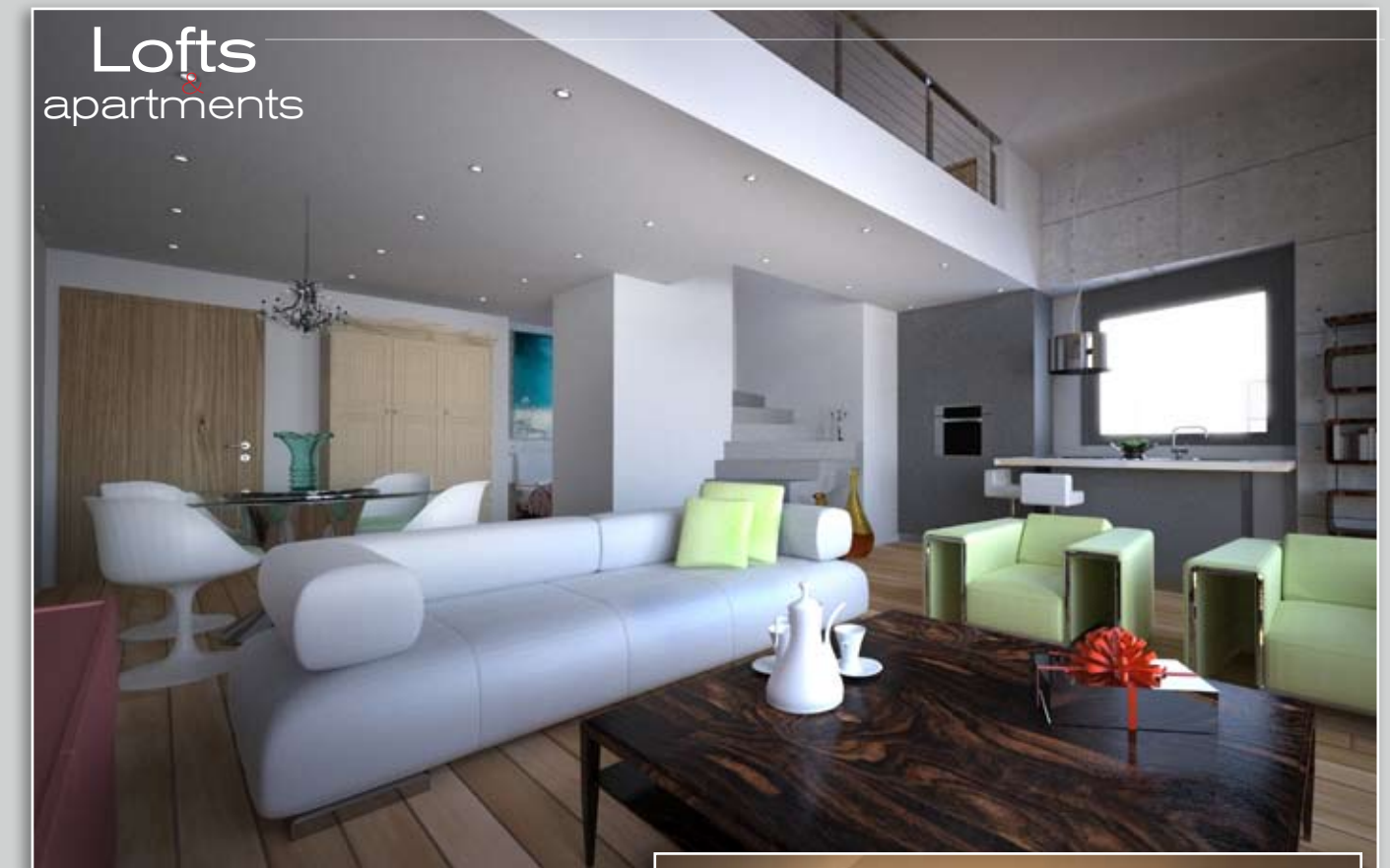


Lofts  
&  
apartments

Τα lofts χωρίζονται σε τρεις κατηγορίες ανάλογα με τον τύπο και το εμβαδόν τους:

Τύπος **classic**: 65,00 τ.μ. (42,00 τ.μ. α' επίπεδο και 23,00 τ.μ. β' επίπεδο)

Περιλαμβάνει ενιαίο χώρο καθιστικού – κουζίνας, w.c. και αποθήκη στο α' επίπεδο και ένα υπνοδωμάτιο και λουτρό στο β' επίπεδο.



Τύπος **family**: 90,00 τ.μ. (62,00 τ.μ. α' επίπεδο και 28,00 τ.μ. β' επίπεδο)

Είναι διαμπερές και περιλαμβάνει ενιαίο χώρο καθιστικού - κουζίνας, ένα υπνοδωμάτιο, λουτρό και αποθήκη στο α' επίπεδο και δεύτερο υπνοδωμάτιο με λουτρό στο β' επίπεδο.

Τύπος **executive**: 85,00 τ.μ. (60,00 τ.μ. α' επίπεδο και 25,00 τ.μ. β' επίπεδο)

Είναι γωνιακό και περιλαμβάνει ενιαίο χώρο καθιστικού - κουζίνας, λουτρό και αποθήκη στο α' επίπεδο και ένα υπνοδωμάτιο με λουτρό στο β' επίπεδο. Επίσης, δίνει τη δυνατότητα δεύτερου υπνοδωματίου.

Η ποικιλία των συνθέσεων καλύπτει τις ανάγκες κάθε σύγχρονου χρήστη. Οι επιλογές των υλικών βασίζονται στις αρχές της βιοκλιματικής αρχιτεκτονικής και έχουν οικολογικό χαρακτήρα.

Η κτιριολογική – λειτουργική οργάνωση των κατοικιών, η υψηλή ποιότητα της κατασκευής και οι ειδικά διαμορφωμένοι χώροι πρασίνου εξασφαλίζουν ένα ιδανικό περιβάλλον διαβίωσης, που συμπληρώνεται από την υψηλή αισθητική του συγκροτήματος, την εξαιρετική του θέση στον ιστό της πόλης και την ευκολία πρόσβασης σε αυτό.